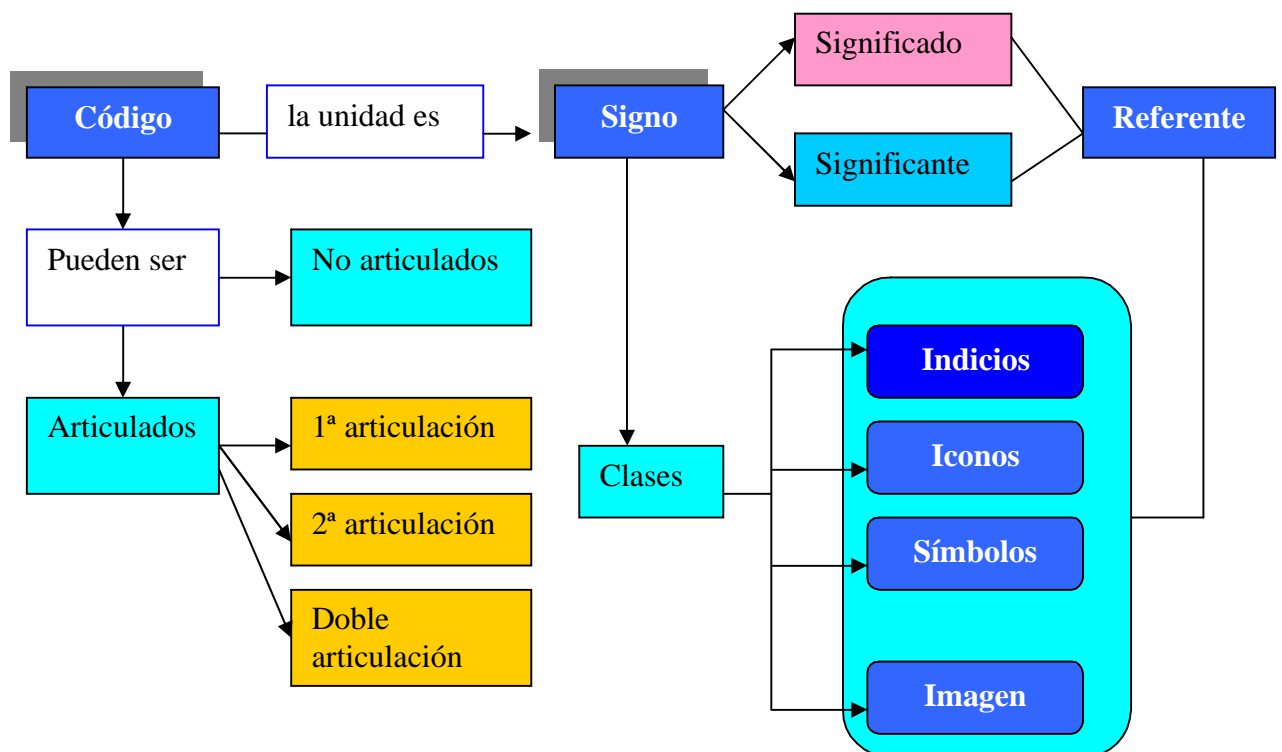
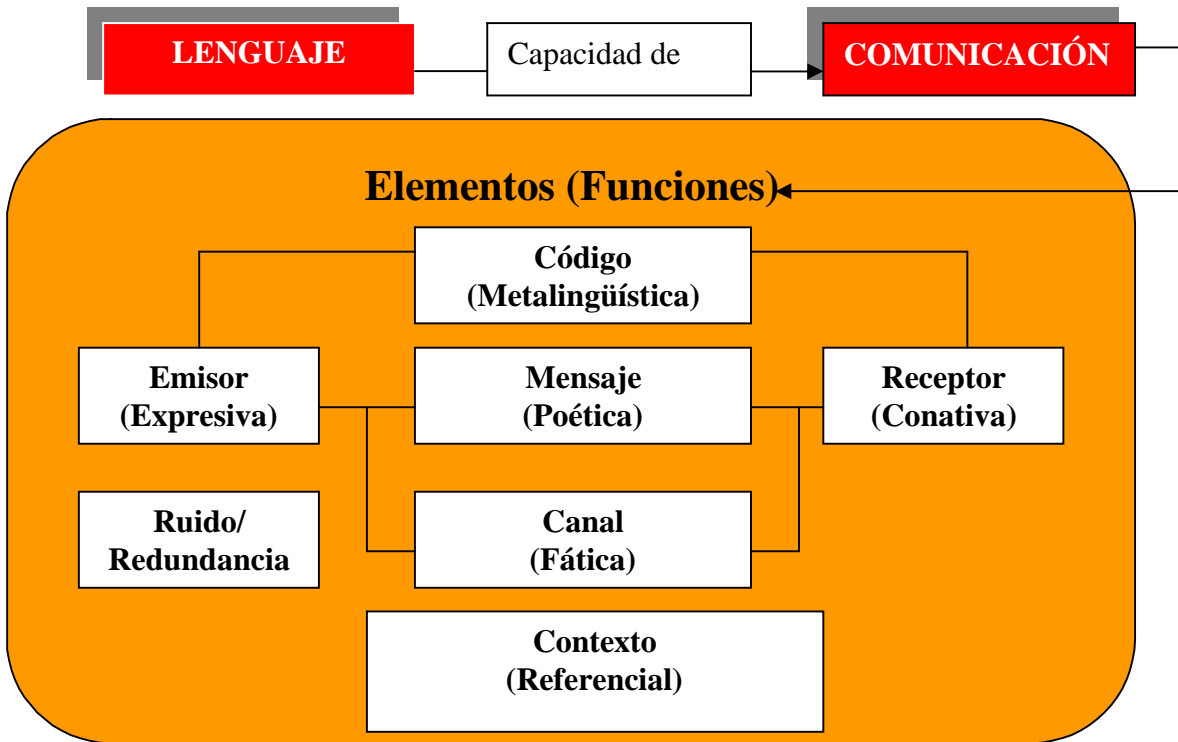
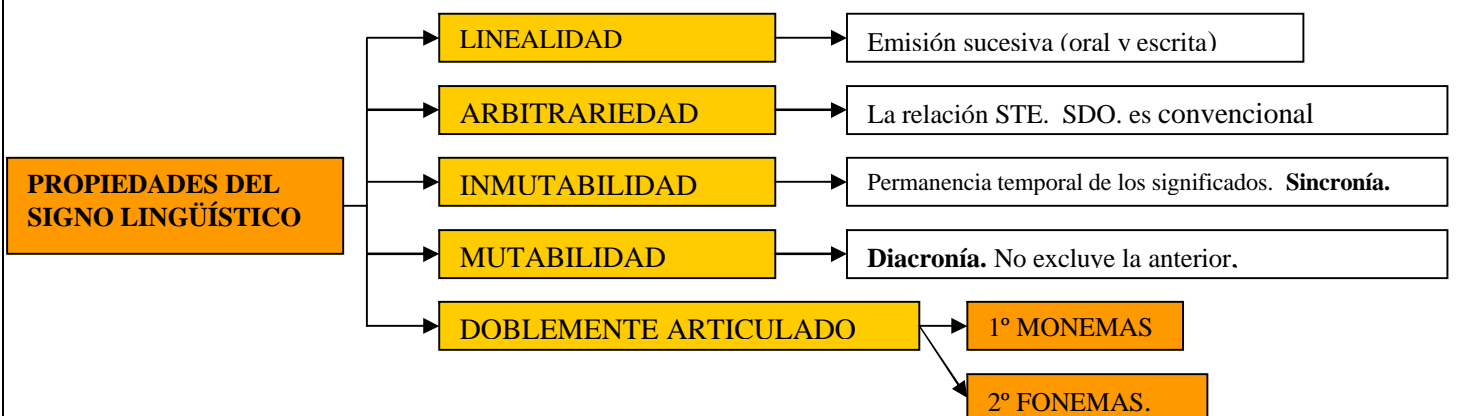
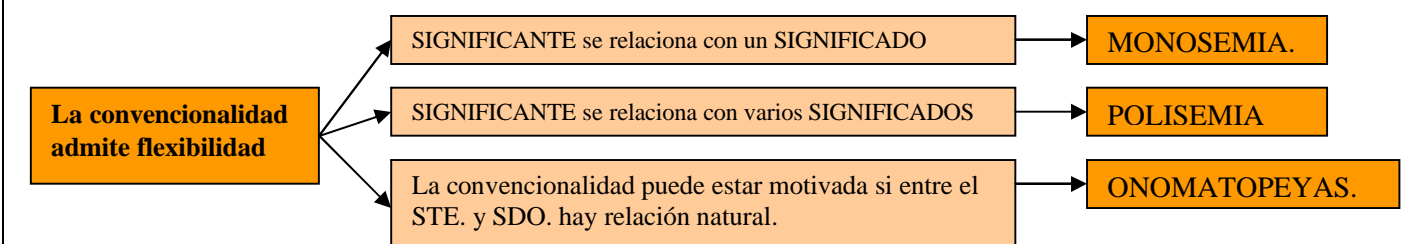
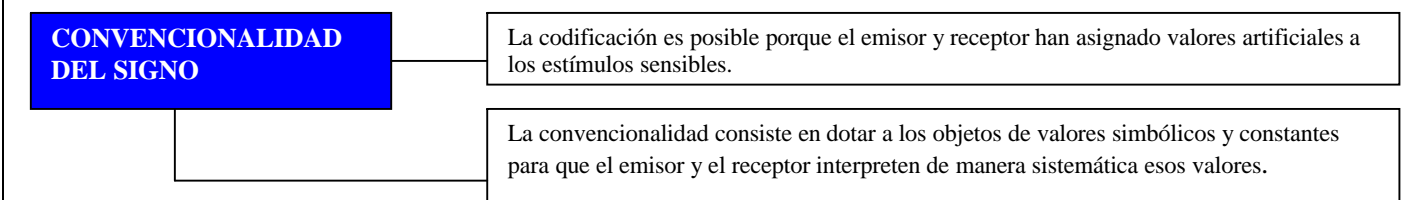
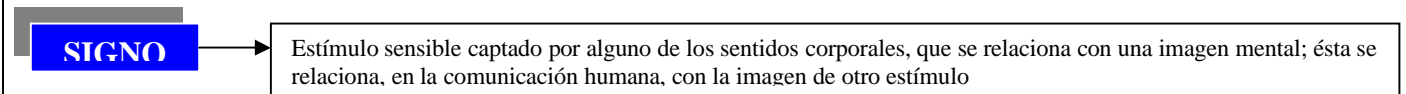
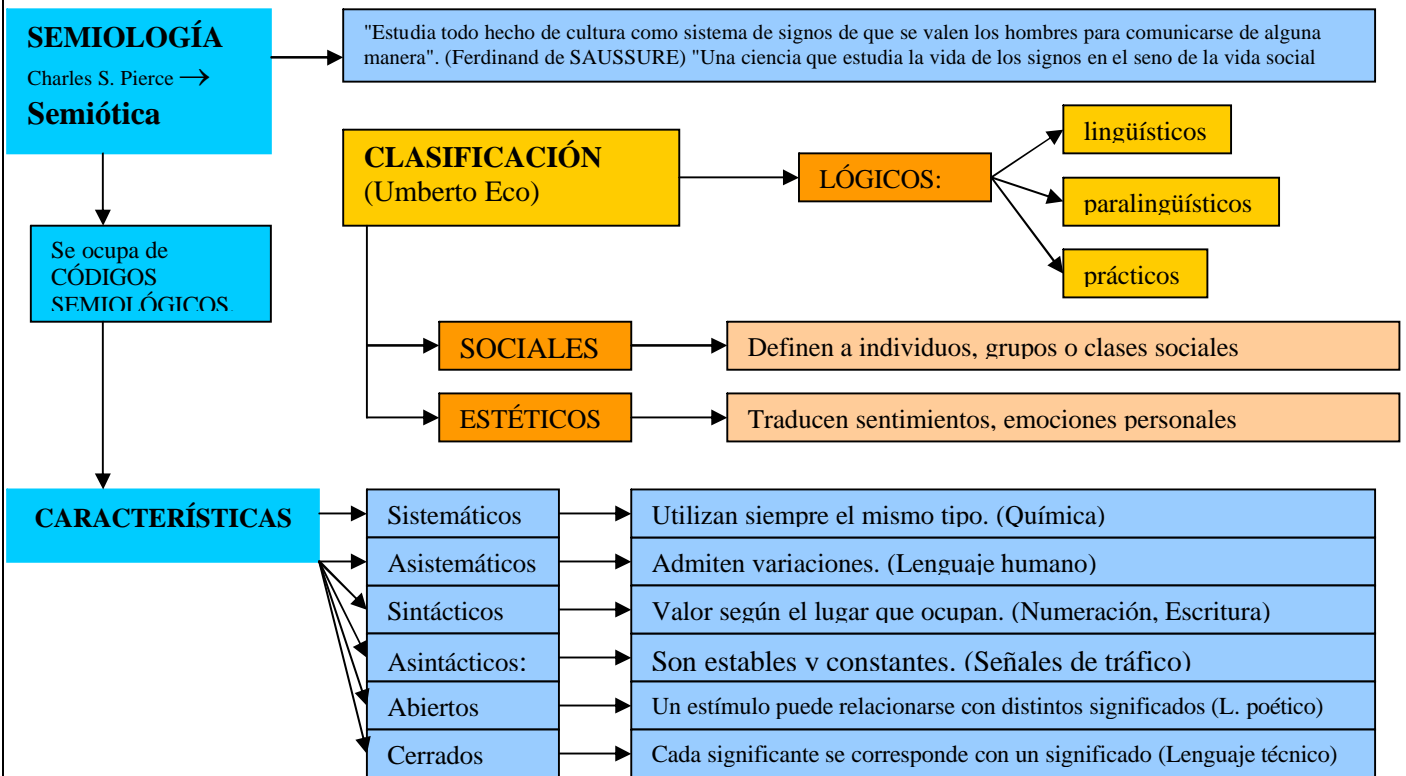


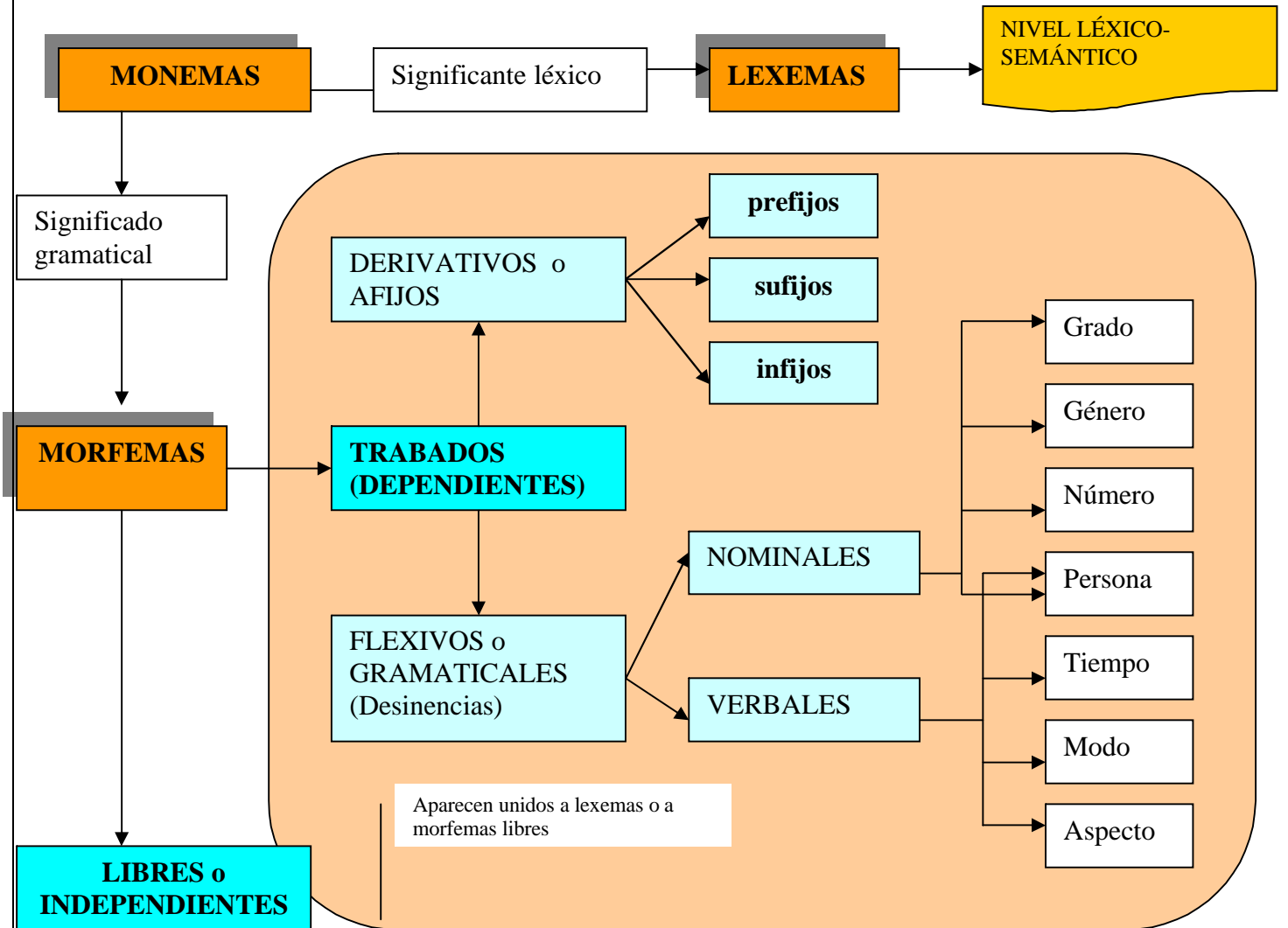
FICHA I.- COMUNICACIÓN Y LENGUAJE



FICHA II.- ELEMENTOS DE SEMIOLOGÍA



FICHA III.- 1ª ARTICULACIÓN

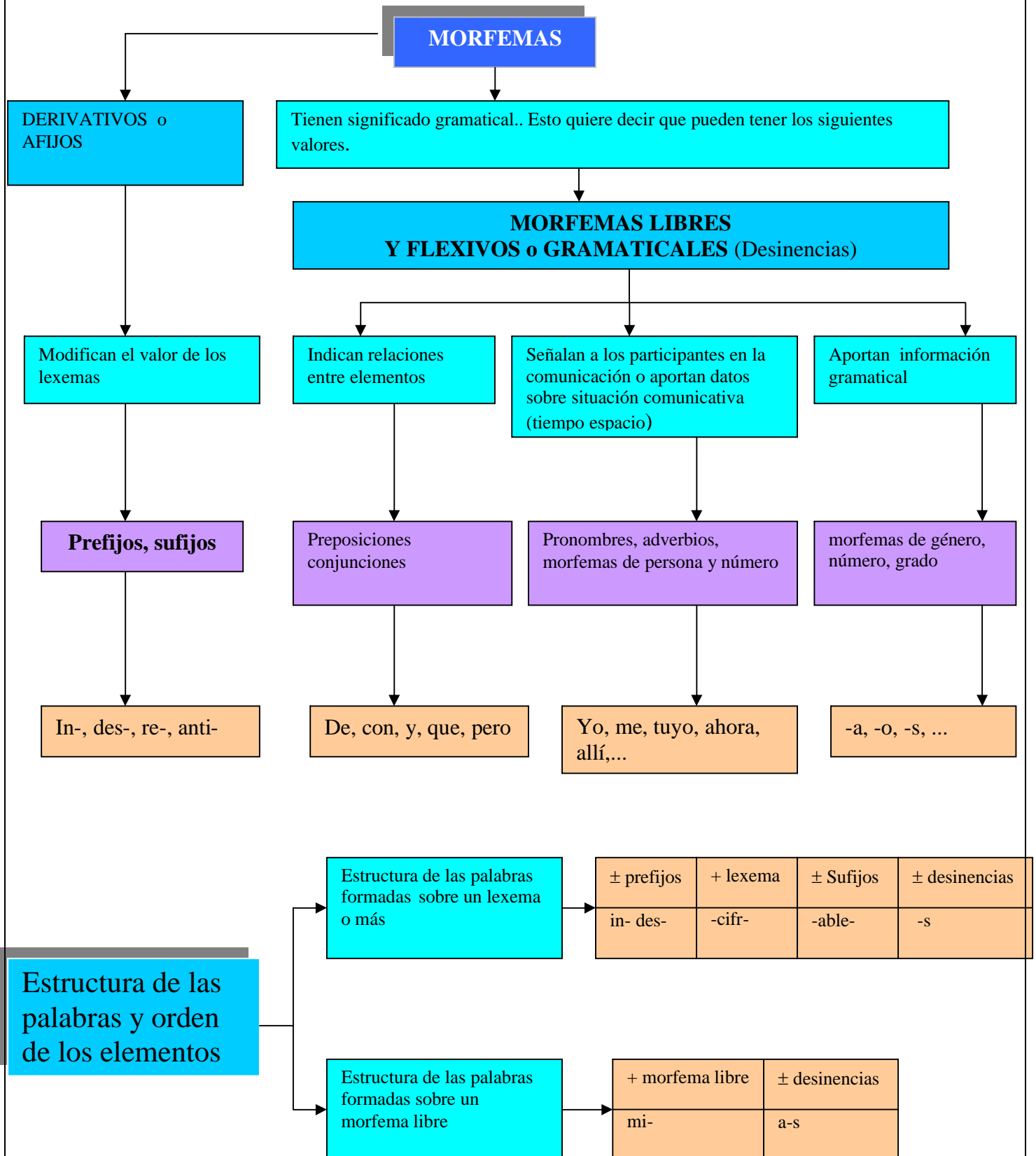


Forman palabras por sí solos, no necesitan unirse a un lexema

CLASES DE PALABRAS POR SU FORMA

	Lexema o morfema libre	Afijos	Género y número	Numero y persona	Tiempo modo y aspecto	grado	
Sustantivo	Lexema	+	+	-	-	-	Inventarios abiertos
Adjetivo	Lexema	+	+	-	-	+	
Verbo	Lexema	+	-	+	+	-	
Adverbio	Lex / Morf. libre	- (+)	-	-	-	+	
Pronombre personal	Morf. libre	-	+	+	-	-	Inventarios cerrados
Pronombre posesivo	Morf. libre	-	+	+	-	+	
Artículo, demostrativo, numerales, indefinidos	Morf. libre	-	+	-	-	-	
Preposición	Morf. libre	-	-	-	-	-	
Conjunción	Morf. libre	-	-	-	-	-	
Interjección	Lex / Morf. libre	-	-	-	-	-	

FICHA IV.- ESTRUCTURA DE LAS PALABRAS



FICHA V.- CATEGORÍAS GRAMATICALES QUE APARECEN EXPRESADAS MEDIANTE DESINENCIAS O MEDIANTE MORFEMAS LIBRES

